

# Módulo Educativo

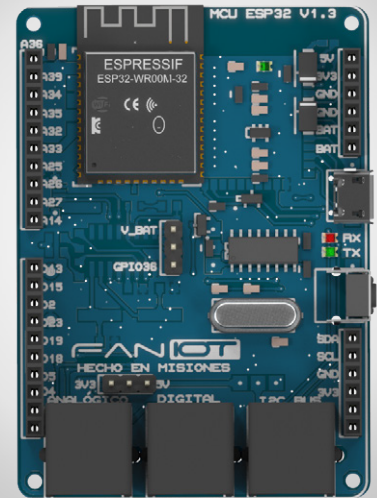
## Base

## Kit Maker IOT

Introduce al **Estudiante** en los **trabajos del futuro**, vinculados a la **Robótica** y a la **Programación**.

Es un módulo encastrable que permite desarrollar diferentes proyectos alternando los demás módulos del KMI para lograr un proyecto tecnológico a la medida de sus necesidades, sin cables. Poseen comunicación mediante **WiFi** y **Bluetooth** integrados por lo que no requerirá conexión a módulos externos. Además, sus módulos poseen lenguaje braille lo que permite ampliar el alcance e impacto sobre una **comunidad educativa**.

Los Módulos Educativos se encuentran asociadas a una interfaz gráfica de **programación en Bloques**, esto permite abordar la programación desde una interfaz amigable en la que integra conceptos de robótica educativa con IOT.

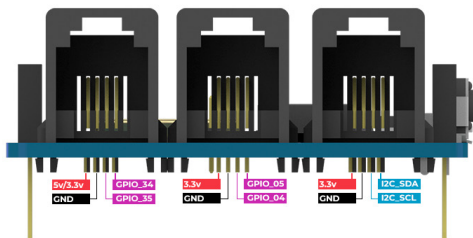


### Características

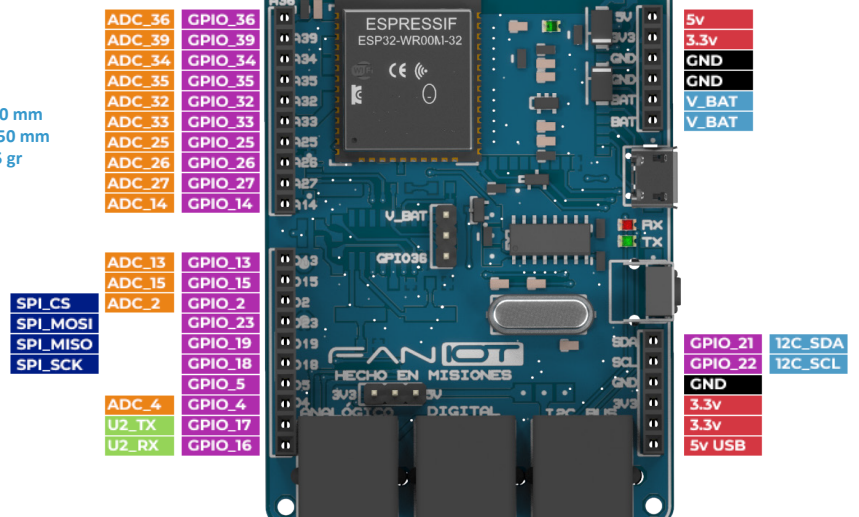
El **Módulo Base** está enfocado en el **microcontrolador ESP32** de Espressif.

Cuenta con **conexión WiFi** y **Bluetooth**, 20 entradas/salidas digitales, de las cuales 10 se pueden utilizar como entradas analógicas.

### Pines de Entrada y Salida

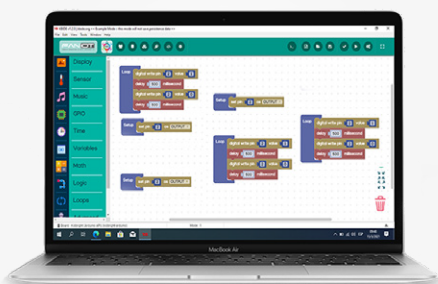


Largo: 70 mm  
Ancho: 50 mm  
Peso: 55 gr



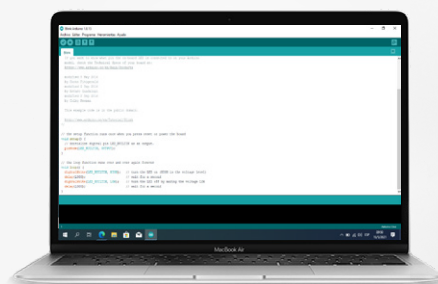
### Programación en Bloque

Apta para estudiantes, compatible con diferentes módulos y sensores. Ideal para proyectos educativos integrando otras plataformas.



### Programación en Código IDE

Editor de texto y compilador para programar y transferir los datos de las instrucciones a los Módulos FANIOT.



### Encapsulado e Impresión 3D

Fabricados con impresión 3D con la disponibilidad de descargar el modelo 3D desde la web de FANIOT ([click aquí](#)).

