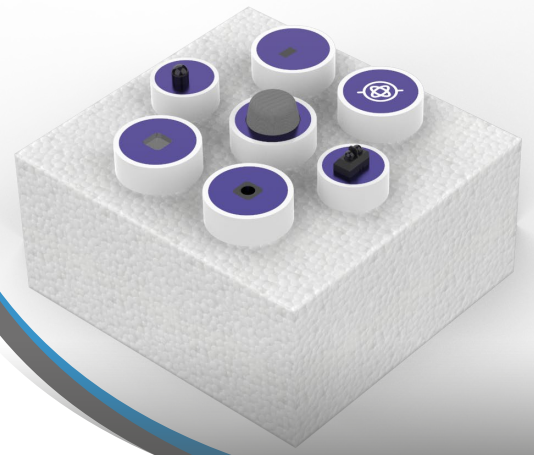


Kit Sensor IOT

KSI - 100



El **Kit Sensor IOT** incluye sensores que realizan mediciones de diferentes tipos, los cuales permiten al **estudiante** ejecutar programaciones y toma de datos con la ayuda de los **Módulos Educativos FANIOT**.

Cada uno de ellos convierte la magnitud de entrada (temperatura, humedad, presión ambiente, entre otros) en una señal eléctrica medible e interpretable por los **Módulos Educativos** para su posterior uso y proceso.

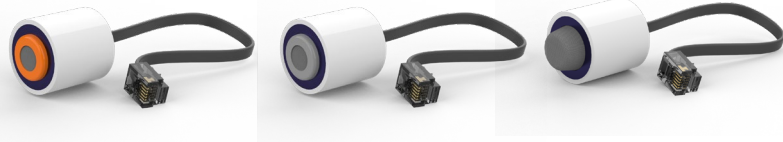
Características

Este **Kit** incluye **7 piezas** de **accesorios IOT**, que permiten tener una gama avanzada de opciones y así programar funciones específicas.

Sensores de Gas

Los Sensores de gas miden diferentes tipos de componentes:

- Gas de petróleo: líquido, propano, hidrógeno y gases combustibles en general.
- Alcohol pero poca a la bencina.
- Metano y gas natural.
- Monóxido de carbono y metano.
- Propano y gas licuado de petróleo.
- Monóxido de carbono.
- Hidrógeno.
- Metano, propano y gases combustibles.
- Amoniaco, alcohol, bencina y monóxido de carbono.



Sensor de Fuego

Permite **detectar** la existencia de combustión por la luz emitida de la llama.
Tiene **salida analógica**.



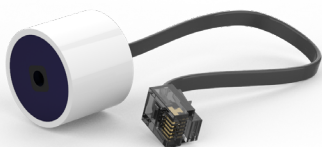
Sensor Acelerómetro

Acelerómetro de **3 ejes**. Permite **medir** la aceleración gravitacional y velocidad rotacional de un objeto. Tiene **conexión RJ11**.



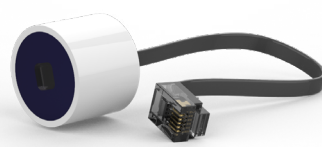
Sensor de Temperatura, Humedad y Presión ambiente

Sensor digital de temperatura, humedad y presión de ambiente. Tiene **conexión RJ11**.



Sensor de Luz de precisión

Sensor de Luz, con un rango de 0,045 lux a 188.000 lux. Tiene **conexión RJ11**.



Sensor de Distancia de precisión

Sensor de Distancia con **tecnología ToF** (time of flight/tiempo de vuelo).



Sensor de Proximidad

Permite **detectar** objetos hasta 20mm.

